

## Trägerschaft und Organisation

Die Begleiteten Besuchstage Basel-Stadt (BBT) werden von der GGG Basel getragen. Sie sind als Verein organisiert.

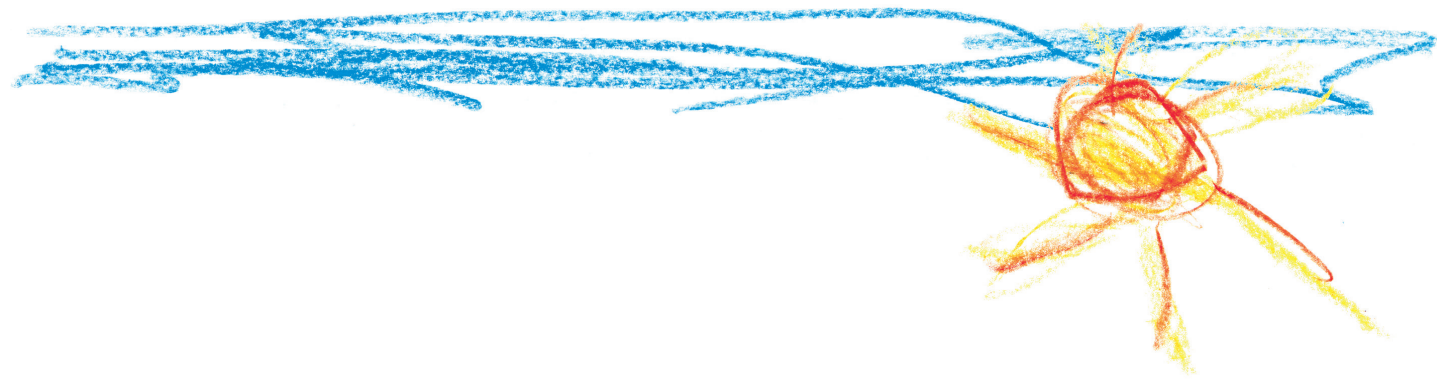
Die Geschäftsstelle der BBT ist die Ansprechpartnerin für die zuweisenden Behörden und sozialen Fachstellen. Sie ist verantwortlich für die Koordination der Besuchstage und hält Kontakt zu den involvierten Personen und Stellen.

## Begleitete Besuchstage Basel-Stadt

Geschäftsstelle  
% GGG Basel  
Postfach  
4001 Basel

Tel. 076 476 60 40

[info@begleitetebesuchstage-baselstadt.ch](mailto:info@begleitetebesuchstage-baselstadt.ch)  
[www.begleitetebesuchstage-baselstadt.ch](http://www.begleitetebesuchstage-baselstadt.ch)



# ELTERN BLEIBEN ELTERN

**Für Kinder ist es wichtig, mit beiden Eltern regelmässigen Kontakt zu pflegen – auch während einer Trennung oder nach einer schwierigen Scheidung. Dafür gibt es die Begleiteten Besuchstage Basel-Stadt.**



Ein Verein der GGG Basel



## Wann sind Begleitete Besuchstage sinnvoll?

Begleitete Besuchstage braucht es aus unterschiedlichen Gründen, zum Beispiel bei

- schwerwiegenden Konflikten zwischen den Eltern
- mangelndem Vertrauen zwischen den Eltern
- Suchtproblematik
- Fehlen von geeigneten Räumlichkeiten
- Angst vor Entführung
- Gewalt
- psychischer Krankheit des besuchsberechtigten Elternteils
- Verletzung der psychischen oder der sexuellen Integrität des Kindes.

Die Begleiteten Besuchstage ermöglichen es, die gemeinsame Zeit in einem klar definierten Rahmen zu verbringen. Es handelt sich um eine vorübergehende Lösung.

## Wo und wie finden die Begleiteten Besuchstage oder Übergaben statt?

Die begleiteten Besuche oder Übergaben finden in der familia Kita Rebgrasse statt. Der obhutsberechtigte Elternteil bringt das Kind zur vereinbarten Zeit in den Besuchstreff. Dort trifft das Kind den anderen Elternteil und verbringt mit ihm den Nachmittag im Haus oder im Garten. Bei den begleiteten Übergaben wird die gemeinsame Zeit ausserhalb der Kita verbracht. Spielsachen, Kinderbücher etc. stehen zur Verfügung.

Das fachlich ausgebildete Begleiteteam ist aufmerksam präsent und bietet Unterstützung bei Bedarf. Das gemeinsame Zivert mit den anderen anwesenden Eltern und Kindern ist eine angenehme Unterbrechung. Am Ende der Besuchszeit nimmt das Begleiteteam das Kind vom besuchsberechtigten Elternteil wieder in Empfang und übergibt es dem obhutsberechtigten.

### Adresse

familia Kita Rebgrasse, Rebgrasse 38, 4058 Basel

### Telefon während den Besuchszeiten

076 527 38 38



## Termine, Anmeldung, Kosten

Die Begleiteten Besuchstage resp. Übergaben finden jeden ersten Sonntag und dritten Samstag im Monat statt (im August nur am dritten Samstag). Die einzelnen Termine stehen auf der Webseite [www.begleitetebesuchstage-baselstadt.ch](http://www.begleitetebesuchstage-baselstadt.ch).

Die begleiteten Besuchstage werden in der Regel von der Kindes- und Erwachsenenschutzbehörde (KESB) oder dem Zivilgericht angeordnet oder von einer sozialen Fachstelle empfohlen. Die Anmeldung erfolgt durch den Kinder- und Jugenddienst, eine soziale Fachstelle oder auf Anordnung des Gerichts oder der KESB durch einen Elternteil.

An die allgemeinen Unkosten hat der besuchsberechtigte Elternteil einen Betrag von CHF 20.- pro Besuchstag resp. CHF 10.- pro begleitete Übergabe in bar zu bezahlen.